

**energie alternative  
impianti tecnologici**



**DIVISIONE ELETTROTECNICA**

**ESPE S.r.l.**

Via Cappello 12a  
35010 San Pietro in Gù - PD - ITALY  
Partita IVA e Cod. Fisc. 00378170286  
Tel. +39.049.9455033 - Fax +39.049.9455022  
[www.espe.it](http://www.espe.it) - [espe@espe.it](mailto:espe@espe.it)

Questo disegno e' di proprietà della ditta ESPE srl che ne vieta la riproduzione e la comunicazione a terzi senza autorizzazione scritta. A rigore di legge la Società tutela i propri diritti  
This drawing is the property of ESPE s.r.l. and its reproduction and communication to third parties without prior authorization is prohibited. The Company reserves the rights to safe guard itself according to the law.


cliente customer		COMUNE DI ABANO TERME (PD)	
oggetto subject		QUADRO PIANO SUPERIORE CENTRALE SCUOLA MEDIA "VITTORINO DA FELTRE"	
matricola plant serial number	0707907080_QDPS1		
revisione revision	data date	modifiche redrafts	firma signature
0	16/07/2007		
responsab. draw manager	disegnato drawn	controllato checked	ricavato da obtained from
data date	16/07/2007	16/07/2007	simile a similar to
firma signature	N. p.i. PIVA	S. p.i. MARIGA	sostituito da substituted from
file	commissa work order	disegno drawing	
E07080-QDPS1.dwg	07079	E07080	
scala/scale	pagine/pages		

NUMERO DI MATRICOLA	0707907080_QDPS1	
CONFORMITA' NORMATIVE COSTRUTTORE CORRENTE TENSIONE NOMINALE DI IMPIEGO TENSIONE NOMINALE DI ISOLAMENTO RESISTENZA DI ISOLAMENTO TENSIONE NOMINALE DEI CIRCUITI AUSILIARI LIMITI DI FUNZIONAMENTO CORRENTE NOMINALE DI OGNI CIRCUITO	CEI EN 60439-1 / CEI EN 60204-1 ESPE s.r.l. ALTERNATA - 50 Hz 380 V $690 < U_i < 800 \text{ V}$ $R_i > 1000 \text{ ohm/V}$ 220 VAC  CIRCUITO PRINCIPALE 40 A CIRCUITI SECONDARI max 16 A min 10 A  $I_{cc} < 36 \text{ kA}$ IP40 PROTEZIONE MEDIANTE ISOLAMENTO DELLE PARTI ATTIVE PROTEZIONE MEDIANTE BARRIERE O INVOLUCRI PROTEZIONE REALIZZATA CON L'UTILIZZO DI CIRCUITI DI PROTEZIONE  TT	
TENUTA AL CORTO CIRCUITO GRADO DI PROTEZIONE MISURE DI PROTEZIONE DELLE PERSONE		
TIPO DI MESSA A TERRA		
DIMENSIONI <small>DATI OBBLIGATORI SOLO PER QUADRI TIPO AS</small> PESO	ALTEZZA LARGHEZZA PROFONDITA' PESO SOLO PER AS	
POTENZA INSTALLATA POTENZA IMPEGNATA COMANDI IN ALTERNATA COMANDI IN CONTINUA	220 VAC	
COLORI FILI CABLAGGIO	POTENZA NERO COMANDI ALTERNATA ROSSO COMANDI CONTINUA BLU	
NOTE		

# ATTENZIONE

PRIMA DI METTERE IN SERVIZIO IL QUADRO  
SERRARE ACCURATAMENTE TUTTE LE VITI  
ED I MORSETTI DI COLLEGAMENTO

RIPETERE L'OPERAZIONE  
AD INTERVALLI  
NON SUPERIORI AI 6 MESI

FOGLIO AA AB		UBICAZIONE	
COMUNE DI ABANO TERME ABANO TERME (PD)			
IMPIANTO QUADRO PIANO SUPERIORE CENTRALE		TITOLO DATI QUADRO	
RIF. CLIENTE 07079	N. DISEGNO E07080		
CONTROLLATO 16/07/07	S. p.i. MARICA N. p.i. PIVA	SCALA	
DISEGNATO 16/07/07	N. p.i. PIVA		
RESPONSABILE DATA FIRMA	N. ARCHIVO E07080.dwg	FIRMA	
0	16/07/07	OGGETTO MODIFICA	DATA IND. REV.
			

Questo disegno è di proprietà della Ditta ESPEsrl che ne vieta la riproduzione e la comunicazione a terzi senza autorizzazione scritta. A rigore di legge la Società tutela i propri diritti.

NOTE GENERALI:

- 1 - GRADO DI PROTEZIONE: IP 40 (A PORTE CHIUSE)  
IP 20 (A PORTA APERTA)
- 2 - I PANNELLI INTERNI SARANNO INCERNIERATI SU UN LATO ED APRIBILI CON ATTREZZO
- 3 - LE PORTELLE LATERALI SARANNO ASPORTABILI PER UN FUTURO AMPLIAMENTO
- 4 - ARRIVO CAVI DAL BASSO
- 5 - PREVEDERE ADEGUATI PROFILATI DI ANCORAGGIO SIA DEI CAVI DI ARRIVO SIA DI QUELLI DI PARTENZA
- 6 - ALL'ESTERNO DEL QUADRO DEVE ESSERE FISSATA UNA TARGHETTA RECANTE TUTTE LE CARATTERISTICHE DEL QUADRO PREVISTE DALLE NORME CEI 17-13/1 ART.5.1
- 7 - ALL'INTERNO DI UNA PORTA DOVRA' ESSERE DISPOSTA UNA TASCA PORTA SCHEMI
- 8 - SONO DA VERIFICARE A CURA DEL FORNITORE TUTTE LE POSIZIONI NON QUOTATE
- 9 - VERNICIATURA STANDARD DEL COSTRUTTORE (CICLO A POLVERI) COLORE RAL 7032
- 10 - LA CARPENTERIA DOVRA' ESSERE DI MARCA PRIMARIA E DOVRA' ESSERE ASSEMBLATA IN FABBRICA.
- 11 - TUTTI I TRASFORMATORI AUSILIARI DOVRANNO ESSERE DI ISOLAMENTO SECONDO CEI EN 60742
- 12 - GLI INTERRUPTORI DI TIPO SCATOLATO SARANNO FISSI CON ATTACCHI ANTERIORI

PROTEZIONI CONTRO I CONTATTI ACCIDENTALI

- 1 - LE PARTI A TENSIONE SUPERIORE A 24V VERSO TERRA, ACCESSIBILI CON PORTELLE APERTE ED INTERRUOTORE GENERALE CHIUSO, DOVRANNO ESSERE PROTETTE CONTRO I CONTATTI DIRETTI CON SCHERMI E RIPARI (GRADO DI PROTEZIONE: IP2X)
- 2 - LE PROTEZIONI POTRANNO ESSERE REALIZZATE IMPIEGANDO GLI APPOSITI ACCESSORI FORNITI DALLE CASE COSTRUTTRICI DELLE APPARECCHIATURE DI POTENZA, OPPURE IMPIEGANDO LASTRE DI POLICARBONATO ASPORTABILI CON ATTREZZO E MUNITE DI SEGNALE DI PERICOLO. (TRIANGOLO GIALLO CON SAETTA NERA) NON SARANNO AMMESSE LE PROTEZIONI IN MATERIALE NON TRASPARENTE

NOTE PER IL CABLAGGIO

- 1 - DURANTE IL CABLAGGIO E' INDISPENSABILE SCEGLIERE I PERCORSI DEI CAVETTI AUSILIARI, IN MODO DA RENDERLI I PIU' CORTI POSSIBILI. IL CABLATORE POTRA' ANCHE SCAMBIARE FRA LORO I COLLEGAMENTI AI MORSETTI DI CIASCUN CONTATTO AUSILIARIO (ESEMPIO: 13 CON IL 14, 21 CON IL 22 ECC.) IN MODO DA ADEGUARLI ALLA DISPOSIZIONE DELLE APPARECCHIATURE DEL QUADRO.

- 2 - LA SIGLATURA DELLE APPARECCHIATURE SUL PANNELLO INTERNO DOVRA' ESSERE POSTA IN MODO DA RISULTARE LEGGIBILE ANCHE DOPO IL CABLAGGIO

- 3 - SEZIONE CONDUTTORI DA SBARRE A INTERRUPTORI E DA INTERRUPTORI A MORSETTI TIPO N07V-K:

INTER-RE 16A SEZIONE 2.5mmq  
INTER-RE 20A SEZIONE 4 mmq  
INTER-RE 25A SEZIONE 6 mmq  
INTER-RE 32A SEZIONE 10 mmq  
INTER-RE 40A SEZIONE 16 mmq  
INTER-RE 50A SEZIONE 25 mmq  
INTER-RE 63A SEZIONE 35 mmq  
INTER-RE 80A SEZIONE 50 mmq  
INTER-RE 100A SEZIONE 70 mmq  
INTER-RE 125A SEZIONE 95 mmq  
INTER-RE 160A SEZIONE 120 mmq

- 4 - I CONDUTTORI ALL'INTERNO DEL QUADRO ELETTRICO DOVRANNO AVERE UNA COLORAZIONE DIVERSA IN FUNZIONE DEL LORO USO, IN PARTICOLARE SI AVRA':

NERO-GRIGIO-MARRONE  
FASE  
BLU  
NEUTRO  
GIALLO/VERDE  
TERRA

		DIVISIONE ELETTOTECNICA		IND. REV. DATA IND. REV.		OGGETTO MODIFICA		FIRMA		FIRMA		N. ARCHIVO E07080.dwg		SCALA		N. DISEGNO		RIF. CLIENTE		IMPIANTO		QUADRO PIANO SUPERIORE CENTRALE		COMUNE DI ABANO TERME ABANO TERME (PD)		FOGLIO AB AC		SEQUE UBICAZIONE	
0		16/07/07										DATA		16/07/07		S. p.l. MARIGA		N. DISEGNO		07079									
												FIRMA		N. p.l. PIVA		S. p.l. MARIGA		E07080		NOTE GENERALI		TITOLO							

Questo disegno è di proprietà della Ditta ESPE srl che ne vieta la riproduzione e la comunicazione a terzi senza autorizzazione scritta. A rigore di legge la Società tutela i propri diritti.

00	01	02	03	04	05	06	07	08	09	10	11	12	13	14	15	16	17	18	19
----	----	----	----	----	----	----	----	----	----	----	----	----	----	----	----	----	----	----	----

Questo disegno è di proprietà della Ditta ESPEsrl che ne vieta la riproduzione e la comunicazione a terzi senza autorizzazione scritta. A rigore di legge la Società tutela i propri diritti.

## CODICI DI IDENTIFICAZIONE

+	UBICAZIONE	POSIZIONE FISICA DI UN MATERIALE
-	MATERIALE	CODIFICA DEL MATERIALE IMPIEGATO

## IDENTIFICAZIONE MATERIALE (COMANDI)

— A A A 1 1 1

MATERIALE	
TIPO	
FOGLIO	
COLONNA	
PROGRESSIVO	COLONNA

## IDENTIFICAZIONE CONDUTTORI (COMANDI)

A A 1 1 1

FOGLIO	COLONNA	PROGRESSIVO COLONNA
--------	---------	---------------------

## DENTIFICAZIONE SIGLE QUADRI ED UBICAZIONI

LEGENDA SIGLATURE

 $+A A A 1$ 

PUBBLICAZIONE  
APPARECCHIATURA  
FUNZIONE  
DESTINAZIONE  
PROGRESSIVO

APPARECCHIATURA:

- Q = QUADRO
- C = CASSETTA
- P = PULPITO
- F = PANNELLO
- EX = ESTERNO
- BM = BORDO MARE

**FUNZIONI:**

DESTINAZIONI: AB = ABITAZIONE O APPARTAMENTO  
AS = ASPIRATORI  
CA = CABINA ELETTRICA  
CB = CARICA BATTERIE  
CM = COMMUTAZIONE  
CN = CONTATTORI  
CT = CENTRALE TERMICA  
FV = FOTOVOLTAICO  
GE = GRUPPO ELETTROGENO O GENERATORE  
IN = INVERTER  
LT = LOCALE TECNICO GENERICO  
MC = MACCHINA O APPARECCHIATURA  
MG = MAGAZZINO  
MS = MISURE  
PM = POMPA  
PV = PUNTO VENDITA  
SG = SGANCO  
ST = STABILIMENTO  
SV = SERVIZI  
TR = TRASFORMATORE  
UF = UFFICIO  
VL = VALVOLE  
ZL = ZONA LAVORAZIONE

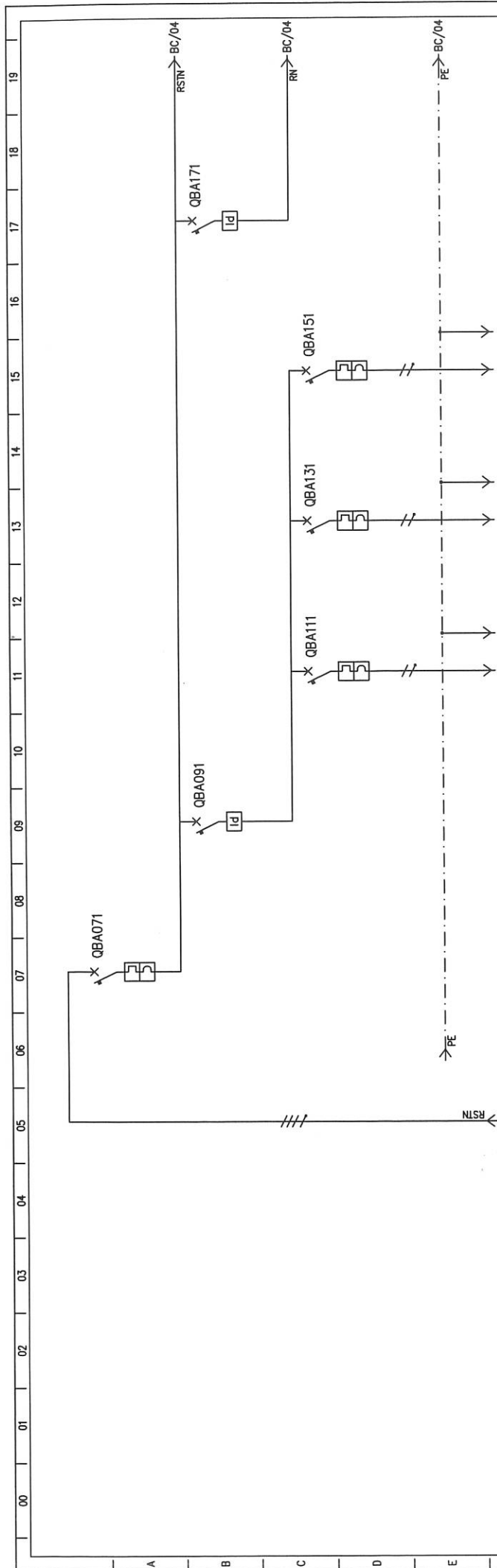
[illegible]

00	01	02	03	04	05	06	07	08	09	10	11	12	13	14	15	16	17	18	19																				
DESCRIZIONE										SIGLA										DESCRIZIONE										SIGLA									
+QDPS1										QUADRO PIANO SUPERIORE CENTRALE										0707907080																			

0		16/07/07						RESPONSABILE		DISEGNATO		CONTROLLATO		REF. CLIENTE		IMPIANTO		COMUNE DI		Foglio		SEGUE	
								DATA		16/07/07		16/07/07		07079		QUADRO PIANO SUPERIORE CENTRALE		ABANO TERME		AE		AF	
								FIRMA		N. p.i. PVA		S. p.i. MARGA		N. DISEGNO		TITOLO		ABANO TERME (PD)		UBICAZIONE			
								FIRMA		N. ARCHIVO		SCALA		E07080		LEGENDA UBICAZIONI							
IND. REV.		DATA IND. REV.		OGGETTO MODIFICA		FIRMA		N. ARCHIVO		ED07080.dwg		SCALA											

Questo disegno è di proprietà della Ditta ESPE srl che ne vieta la riproduzione e la comunicazione a terzi senza autorizzazione scritta. A rigore di legge la Società tutela i propri diritti.





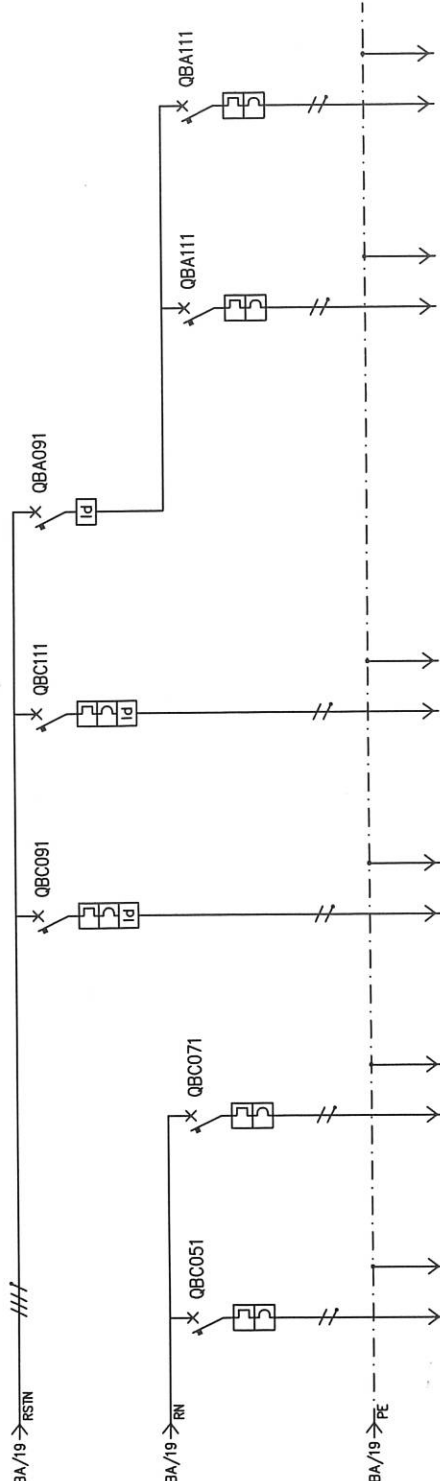
UTENZA	DENOMINAZIONE		ARRIVO LINEA DA QUADRO GENERALE		GENERALE QUADRO		GENERALE PRESE AULE		PRESE DESTRA		PRESE SINISTRA		PRESE SINISTRA		GENERALE PRESE CORRIDOIO	
	SIGLA	POTENZA TOT. kW	3P+N	A	3P+N	G	3P+N	1	2	3	4	5	6	7	8	9
INTERUTTORE O SEZIONATORE	POTENZA kW	lb	A													
	COEF. CONTEMP.	COS $\phi$														
	CONSTRUTTORE															
	TIPO															
FUSIBILE	N.POL	In	A		4	40	4	25	2	16	2	10	2	25		
	lth	A ldn	A		1/n		1/n	0,03/AC	1/n	1/n	1/n	1/n	1/n	0,03/AC		
	Im (o curva)	A Pdi	kA		10/n		10/n	6 KA	10/n	6 KA	10/n	6 KA	10/n	6 KA		
	TIPO															
CONTATTORE	CALIBRO	A														
	TIPO															
	In	A Pn	kW													
	TIPO															
RELE' TERMICO	TARATURA	A														
	TIPO CAVO															
	FORMAZIONE															
	LUNGHEZZA	m														
LINEA DI POTENZA	l <sub>z</sub>	A														
	C.d.T. a In	%														
	Zk	mohm														
	Ik trifase	kA														
NUMERAZIONE MORSETTIERA																
IND. REV. DATA IND. REV.																
OGGETTO MODIFICA																
FIRMA																
N. ARCHIVO E07080.dwg																
SCALA																
RIF. CLIENTE																
IMPIANTO QUADRO PIANO SUPERIORE CENTRALE																
TITOLO SCHEMA UNIFILARE QUADRO																
COMUNE DI ABANO TERME																
ABANO TERME (PD)																
FOLIO BA																
UBICAZIONE																



Questo disegno è di proprietà della Ditta ESPEst che ne vieta la riproduzione e la comunicazione a terzi senza autorizzazione scritta. A rigore di legge la Società tutela i propri diritti.



00 01 02 03 04 05 06 07 08 09 10 11 12 13 14 15 16 17 18 19



UTENZA	DENOMINAZIONE		PRESE 1		PRESE 2		ILLUMINAZIONE AULE		ILLUMINAZIONE CORRIDOIO		GENERALE LUCE EMERGENZA		LUCE EMERGENZA AULE		LUCE EMERGENZA CORRIDOIO		COMUNE DI ABANO TERME		SEQUE									
	SIGLA	POTENZA TOT. kW	IP+N	6	7	8	9	10	11	12	13	14	15	16	17	18	19	20	21	22								
INTERRUTTORE O SEZIONATORE	TIPO	POTENZA kW <td>IP+N<td>6</td><td>7</td><td>8</td><td>9</td><td>10</td><td>11</td><td>12</td><td>13</td><td>14</td><td>15</td><td>16</td><td>17</td><td>18</td><td>19</td><td>20</td><td>21</td><td>22</td></td>	IP+N <td>6</td> <td>7</td> <td>8</td> <td>9</td> <td>10</td> <td>11</td> <td>12</td> <td>13</td> <td>14</td> <td>15</td> <td>16</td> <td>17</td> <td>18</td> <td>19</td> <td>20</td> <td>21</td> <td>22</td>	6	7	8	9	10	11	12	13	14	15	16	17	18	19	20	21	22								
	POTENZA kW	lb	A																									
	COEF. CONTEMP.	COS φ																										
	CONSTRUTTORE																											
FUSIBILE	TIPO																											
	N.POL	In	2	15	2	10	2	16	2	25	2	6	2	6	2	6	2	6	2	6								
	lth	A ldn	1/n	1/n	1/n	1/n	1/n	0,03/AC	1/n	0,03/AC	1/n	1/n	1/n	1/n	1/n	1/n	1/n	1/n	1/n	1/n								
	Im (o curva)	A Pdi	10/n	6 KA	10/n	6 KA	10/n	6 KA	10/n	6 KA	10/n	6 KA	10/n	6 KA	10/n	6 KA	10/n	6 KA	10/n	6 KA								
CONTATTORE	TIPO																											
	CALIBRO	A																										
	TIPO																											
	In	A Pn																										
RELE' TERMICO	TIPO																											
	TARATURA	A																										
	TIPO CAVO																											
	FORMAZIONE																											
LINEA DI POTENZA	LUNGHEZZA	m																										
	IZ	A																										
	C.d.T. a In	%																										
	Zk	mohm																										
NUMERAZIONE MORSETTIERA	Ik trifase	kA Ik1 fase/terra																										
	NUMERAZIONE MORSETTIERA																											
	IND. REV.	DATA IND. REV.																										
	OGGETTO MODIFICA																											
DIVISIONE ELETOTECNICA			OGGETTO MODIFICA			FIRMA			N. ARCHIVO E07080.dwg			SCALA			N. DISEGNO			SCHEMA UNIFILARE QUADRO			COMUNE DI ABANO TERME (PD)		FOLIO BC		BE		UBICAZIONE	
ELETOTECNICA			OGGETTO MODIFICA			FIRMA			N. ARCHIVO E07080.dwg			SCALA			N. DISEGNO			SCHEMA UNIFILARE QUADRO			COMUNE DI ABANO TERME (PD)		FOLIO BC		BE		UBICAZIONE	